

檔 號：

保存年限：

國立臺中教育大學 函

機關地址：40306臺中市民生路140號
承辦人：廖蕙淳
電話：04-2218-3793
電子信箱：hcliao@mail.ntcu.edu.tw

受文者：國立成功大學

發文日期：中華民國113年10月15日
發文字號：臺中大學英語字第1133061044號
速別：普通件
密等及解密條件或保密期限：
附件：如說明四(ATTCH1 3061044A00_ATTCH1.png)

主旨：有關本校雙語教學研究中心辦理「113年度AI工具融入雙語教學系列工作坊（線上）」相關活動資訊，請協助轉知並鼓勵所屬相關人員踴躍報名參加，請查照。

說明：

- 一、活動主旨：為強化國小雙語師資運用AI融入及輔助雙語教育，以提升教學品質與成效，本校雙語中心以「AI融入：雙語教學課程設計」與「AI輔助：共備協作減輕備課壓力」為題，擬辦理3場「AI工具融入雙語教學系列工作坊」。
- 二、旨揭工作坊資訊如下：
 - (一)講師：林翠英助理教授兼主任／朝陽科技大學語言中心
 - (二)主持人：洪月女副教授兼系主任／國立臺中教育大學英語學系
 - (三)地點：Google Meet（活動連結將與錄取通知信一併提供）
 - (四)時間與主題：
 - 1、【AI輔助備課】11月15日（星期五）上午10時至12時，主題：雙語教師的高效備課神器 Planning Lessons with AI: Tools for Time-Saving and Creative

裝

訂

線



裝

訂



Idea Generation。

- 2、【AI輔助教學】11月29日（星期五）上午10時至12時，主題：提升雙語課堂參與的神隊友 Teaching with AI: Tools to Increase CLIL Classroom Engagement。
- 3、【AI輔助評量】12月11日（星期三）下午2時至4時，主題：解鎖雙語多元評量的魔法師 Assessing with AI: Useful AI tools for multimodal CLIL assessment。

(五)報名資訊：

- 1、報名對象：不限報名身份，唯工作坊主題以「國小學習階段」為主要教學討論範疇，請報名者自行斟酌。
- 2、報名期間：即日起至113年11月4日（星期一）止。
- 3、報名網址：
https://docs.google.com/forms/d/e/1FAIpQLSftvuD6eoGefDJnaGx5iyx8i8f2NWW04XhS_uSd7ks3SFPVyw/viewform?usp=sf_link。

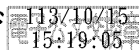
三、敬請惠允參與人員公（差）假參與活動。

四、檢附工作坊宣傳海報1份。

五、如有活動相關問題，請洽承辦人廖助理（電話：04-22183793、電子郵件：hcliao@mail.ntcu.edu.tw）。

正本：各公立大學校院、各縣市政府教育局(處)

副本：本校英語學系、雙語教學研究中心



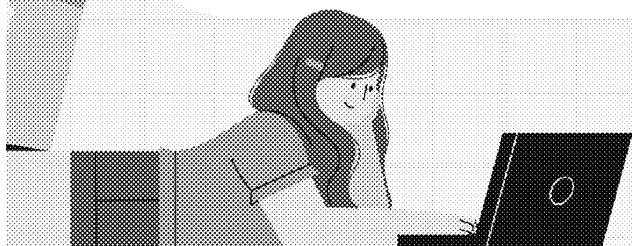
國立臺中教育大學雙語教學研究中心
 NTCU Bilingual Education Research Center

113年度AI工具融入雙語教學
 線上系列工作坊

AI 輔助備課 11/15 Friday
 10:00 am - 12:00 pm

雙語教師的高效備課神器

Planning Lessons with AI: Tools for
 Time-Saving and Creative Idea Generation



AI 協作教學 11/29 Friday
 10:00 am - 12:00 pm

提升雙語課堂參與的神隊友

Teaching with AI: Tools to Increase
 CLIL Classroom Engagement



AI 設計評量 12/11 Wednesday
 2:00 pm - 4:00 pm

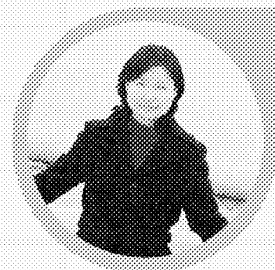
解鎖雙語多元評量的魔法師

Assessing with AI: Useful AI tools for
 multimodal CLIL assessment



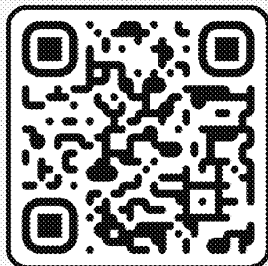
>> 工作坊講師 <<

林翠英助理教授兼主任
 朝陽科技大學語言中心



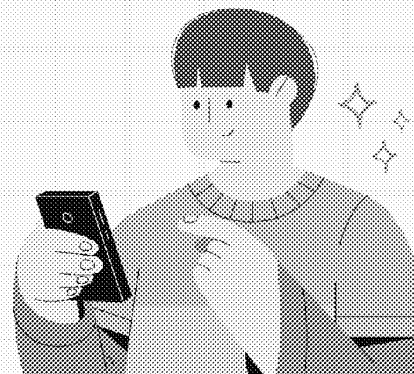
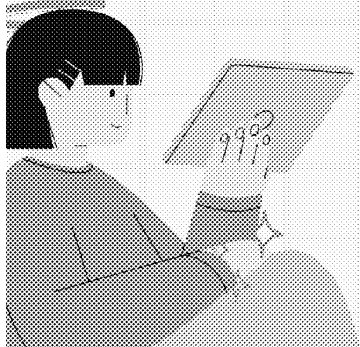
AI 幫你一次搞定 x 備課 x 教學 x 評量

立即掃描報名!



>> 報名資訊 <<

不限報名身份
 國小階段教學主題範疇
 11/4(一)前完成報名
 活動連結與錄取通知信
 一起寄發至報名信箱



| 活動承辦人 | 廖蕙淳助理 | 電子信箱 | berc@mail.ntcu.edu.tw | 聯絡電話 | 04-2218-3793
 | 活動網址 | <https://ed.ntcu.edu.tw> | 中心位置 | 臺中市西區民生路140號求真樓8樓K814辦公室