

檔 號：

保存年限：

國立陽明交通大學 函

機關地址：300093 新竹市大學路1001號
聯絡人：陳映妤
聯絡電話：03-5712121 分機：50183
電子郵件：peggychen@nycu.edu.tw

受文者：國立成功大學

發文日期：中華民國113年4月15日
發文字號：陽明交大教認證字第1130014021號
速別：普通件
密等及解密條件或保密期限：
附件：如說明二(附件一 A096M0000Q_1130014021_doc1_1_Attach1.pdf)

主旨：本校教務處國際高教培訓暨認證中心舉辦「雙語教師英語增能特訓課程（EMI Teacher English Proficiency Enhancement Training）」，惠請轉知教師踴躍參與，請查照。

說明：

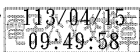
- 一、「雙語教師英語增能特訓課程（EMI Teacher English Proficiency Enhancement Training）」，特別輔助高中及大學端欲提升雙語教學語言能力之教師，運用英語授課策略，流暢且自信地使用英語進行教學，並藉由掌握英語能力測驗應試策略，有效地運用英語聽說讀寫能力。
- 二、課程資訊：
 - (一)參加對象：臺灣高級中等學校及大專院校欲提升雙語教學語言能力之教師。
 - (二)課程主題：共計12小時（6小時教學授課語言模組、6小時主流英語能力測驗準備模組）。
 - (三)報名時間與方式：即日起至113年6月30日逕至本校推廣教育-國際高教英語授課 EMI 課程計畫專區（<https://cec.nycu.edu.tw/Course/CourseInfo?CIId=41907>）報名與繳費。6月15日前報名可享早鳥及多人優惠方案。



(四)檢附海報如附件，課程詳情請參考推教報名網站，或見中心網站 (<https://reurl.cc/E4AZmR>)。

正本：各公私立大專校院、各公私立高級中學

副本：國際高教培訓暨認證中心



裝

訂



線



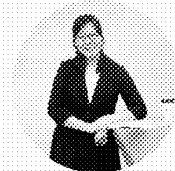
國立陽明交通大學

雙語教師英語增能特訓課程

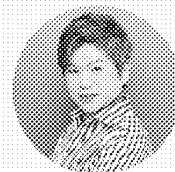
EMI Teacher English Proficiency Enhancement Training

課程特色

- 以 EMI 教學情境為導向，貼合雙語教師實際教學需求
- 採沉浸式全英教學，讓學員模擬 EMI 教學情境充分練習
- 輔助 B2 英語檢定認證準備，策略提昇英語聽說讀寫能力
- 由經驗豐富的英語教學專家授課，提供專業指導和語言評估



林律君副教授/主任
英語教學諮詢講師



薛詠文
英語教學專業講師

課程大綱

- EMI授課語言：英語授課語言的表達力及流暢度
- 主流英語檢定準備：聽力、閱讀、口說、寫作技巧



招生對象

臺灣高級中等學校及大專院校欲提升雙語教學語言能力之教師

課程時間/結構 (培訓以全英語、全線上同步進行)

7/6、7/13、7/22、7/27；週六 09:30 – 12:30

	7/6 (六)	7/13 (六)
教學授課語言模組	<ul style="list-style-type: none"> • 授課簡報技巧：使用適當語言和圖像引起學生興趣。 • 自然口語互動：模擬對話、小組討論活動。 • 描述圖表資料：描述圖表數據，並進行討論分析。 	<ul style="list-style-type: none"> • 語法詞彙擴充：擴充授課語言字彙、修正常見錯誤。 • 職場技能培養：教授職場相關英語，如流程說明等。 • 線上工具運用：整合線上資源、與 AI 工具輔助。
	7/20 (六)	7/27 (六)
主流英語能力檢定準備模組	<ul style="list-style-type: none"> • 考試概述：介紹各主流英檢考試的結構、題型。 • 聽力測驗技巧：引導學員練習有效的聽力策略。 • 閱讀理解技巧：引導學員掌握閱讀理解的策略。 	<ul style="list-style-type: none"> • 寫作練習：提供寫作任務，並給予反饋和建議。 • 口語練習：組織口語練習，模擬考試中的口語任務。 • 詞彙擴充：複習常用的文法規則。

課程費用 (課程費用不包含英檢測驗費用)

課程原價	NT\$6,500
校外教師早鳥與兩人(含)以上團報優惠	NT\$5,900
陽明交大教師優惠	NT\$5,500

更多課程與報名資訊：



第3頁，共3頁



國際高教培訓暨認證中心
Higher Education Accreditation for Training

AdvanceHE
Member