

檔 號：

保存年限：

國立嘉義大學 函

機關地址：600355 嘉義市鹿寮里學府路
300號

承辦人：李佳紋

電話：2717027

傳真：2717046

電子信箱：jia2312@mail.ncyu.edu.tw

受文者：國立成功大學

發文日期：中華民國112年12月22日

發文字號：嘉大教字第1129005787號

速別：普通件

密等及解密條件或保密期限：

附件：如說明三(附件1 112AB02491_1_22170022674.pdf)

主旨：本校辦理「教師英語教學(EMI)研習」講座，敬請協助公告周知並鼓勵所屬人員踴躍參加，請查照。

說明：

一、講座內容：

(一)講座主題：AI輔助EMI課程設計與課堂管理(AI-assisted EMI Course Design and Class Management)

(二)主講人：國立暨南國際大學國際企業學系駱世民副教授。

(三)日期與時間：113年1月17日(星期三)上午10時至中午12時。

(四)辦理方式：線上會議(Microsoft Teams)，並於活動前一日寄送會議連結。

(五)報名時間：即日起至113年1月12日(星期五)下午11時59分截止。

(六)報名網址：<https://forms.gle/A66bPgfBbd4trJVQ8>

二、參與者依填寫滿意度調查之名單給予研習時數證明，並於會後寄送證明電子檔。

三、檢附研習講座海報1份。

四、聯絡人：李佳紋小姐/蔡任貴組長，電話：05-2717000#

裝

訂

線



7027, 信箱: jia2312@mail.ncyu.edu.tw

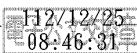


裝

訂

線

正本：國立陽明交通大學、一貫道崇德學院、大仁科技大學、大同大學、大同技術學院、大華學校財團法人敏實科技大學、大葉大學、大漢學校財團法人大漢技術學院、中山醫學大學、中信學校財團法人中信金融管理學院、中原大學、中國文化大學、中國科技大學、中國醫藥大學、中華大學學校財團法人中華大學、中華學校財團法人中華科技大學、中華醫事科技大學、中臺科技大學、元智大學、文藻學校財團法人文藻外語大學、世新大學、台北海洋學校財團法人台北海洋科技大學、台南家專學校財團法人台南應用科技大學、台神學校財團法人台灣神學研究學院、弘光科技大學、正修學校財團法人正修科技大學、玄奘大學、光宇學校財團法人元培醫事科技大學、佛光大學、吳鳳學校財團法人吳鳳科技大學、宏國學校財團法人宏國德霖科技大學、亞東學校財團法人亞東科技大學、亞洲大學、明志科技大學、明新學校財團法人明新科技大學、明道學校財團法人明道大學、東吳大學、東南科技大學、東海大學、法鼓學校財團法人法鼓文理學院、長庚大學、長庚學校財團法人長庚科技大學、長榮大學、南亞科技學校財團法人南亞技術學院、南華大學、南開科技大學、南臺學校財團法人南臺科技大學、城市學校財團法人臺北城市科技大學、建國科技大學、美和學校財團法人美和科技大學、致理學校財團法人致理科技大學、修平學校財團法人修平科技大學、真理大學、財團法人一貫道天皇基金會一貫道天皇學院、馬偕學校財團法人馬偕醫學院、高苑科技大學、高雄市立空中大學、高雄醫學大學、健行學校財團法人健行科技大學、國立中山大學、國立中央大學、國立中正大學、國立中興大學、國立成功大學、國立宜蘭大學、國立東華大學、國立空中大學、國立虎尾科技大學、國立金門大學、國立屏東大學、國立屏東科技大學、國立政治大學、國立高雄大學、國立高雄科技大學、國立高雄師範大學、國立高雄餐旅大學、國立清華大學、國立雲林科技大學、國立勤益科技大學、國立彰化師範大學、國立暨南國際大學、國立臺中科技大學、國立臺中教育大學、國立臺北大學、國立臺北科技大學、國立臺北商業大學、國立臺北教育大學、國立臺北藝術大學、國立臺北護理健康大學、國立臺東大學、國立臺南大學、國立臺南藝術大學、國立臺灣大學、國立臺灣科技大學、國立臺灣師範大學、國立臺灣海洋大學、國立臺灣戲曲學院、國立臺灣藝術大學、國立臺灣體育運動大學、國立澎湖科技大學、國立聯合大學、國立體育大學、崇右學校財團法人崇右影藝科技大學、崑山科技大學、康寧學校財團法人康寧大學、淡江大學學校財團法人淡江大學、逢甲大學、景文科技大學、朝陽科技大學、華夏學校財團法人華夏科技大學、華梵大學、開南大學、慈濟學校財團法人慈濟大學、慈濟學校財團法人慈濟科技大學、萬能學校財團法人萬能科技大學、德育學校財團法人德育護理健康學院、義守大學、聖約翰科技大學、僑光科技大學、嘉藥學校財團法人嘉南藥理大學、實踐大學、臺北市立大學、臺北基督學院、臺北醫學大學、輔仁大學學校財團法人輔仁大學、輔英科技大學、遠東科技大學、銘傳大學、廣亞學校財團法人育達科技大學、德明財經科技大學、黎明技術學院、學校財團法人中華浸信會基督教台灣浸會神學院、樹德科技大學、醒吾學校財團法人醒吾科技大學、靜宜大學、龍華科技大學、嶺東科技大學、環球學校財團法人環球科技大學、本校各學系

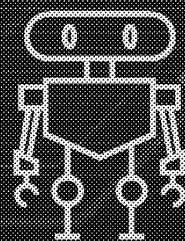
副本：本校語言中心、教務處綜合行政組 





國立嘉義大學

教師英語教學(EMI) 研習講座



AI輔助EMI課程設計與課堂管理 AI-ASSISTED EMI COURSE DESIGN AND CLASS MANAGEMENT

國立暨南國際大學國際企業學系

駱世民 副教授



講座日期：113年1月17日(星期三)

講座時間：上午10：00-12：00

講座地點：線上會議(Microsoft Team)

報名完成後將於活動前一天寄送

報名時間：即日起至113年1月12日(星期五)



掃描報名

主辦單位：國立嘉義大學雙語推動小組

協辦單位：師範學院偏鄉學校智慧教與學國際研究中心、台灣教育傳播暨科技學會

聯絡人：計畫助理 李小姐，電話：05-2717027，信箱：jia2312@mail.ncyu.edu.tw